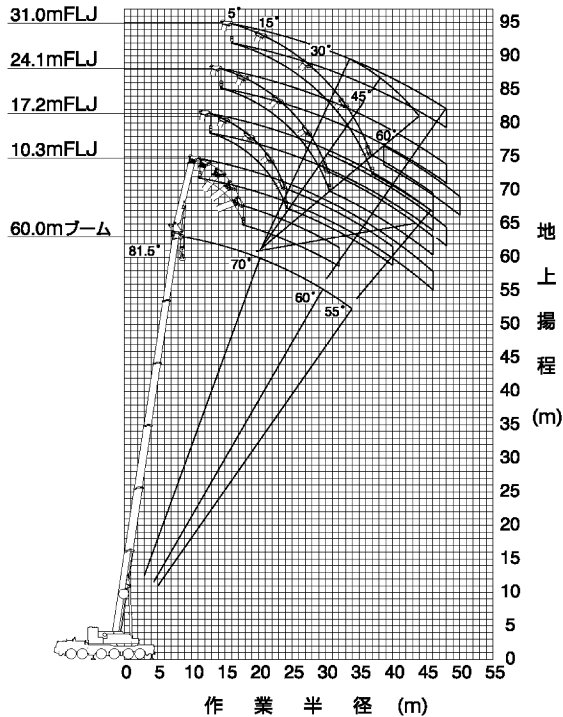


フルオートラフィングジブ

■作業範囲図

60.0mブーム+1.7m+フルオートラフィングジブ



(注) 1. 上図はブームおよびジブのたわみを含んでいません。
2. FA性能の最大作業半径を图示しています。

■定格総荷重表 (注意事項)

1. 定格総荷重は、アウトリガを水平堅土上に設置したときの値で、太線より上側はクレーンの強度に基づき、下側はクレーンの安定に基づいています。
2. 定格総荷重表の性能区分FA~FKは、下表のとおりです。

カウンタウエイト アウトリガ張出幅	105 t	92 t	72 t	52 t	30 t	0 t
8.7 m	FA	FB	FC	FE	FG	FK
8.0 m		FB	FC	FE	FI	
6.8 m			FD	FF	FI	

3. 定格総荷重表中のブーム長さにおける各ブーム段の伸長状態は、下表のとおりです。

ブーム長さ	各ブーム段伸長割合 (%)				
	2段目ブーム	3段目ブーム	4段目ブーム	5段目ブーム	6段目ブーム
30.9 m	92	92	0	0	0
35.2 m	92	92	46	0	0
39.4 m	92	92	92	0	0
43.7 m	92	92	92	46	0
47.9 m	92	92	92	92	0
60.0 m	100	100	100	100	100

4. Bピン (ブーム固定ピン) を挿入していないときの定格総荷重は、260tに制限されます。
5. 定格総荷重は、つり具質量とフック質量 (80tフック : 1,360kg、25tフック : 1,140kg、12.5tフック : 490kg) を含んだ値を示します。
6. 定格総荷重は、ブームのたわみを含んだ実際の作業半径に基づいています。
7. 各状態における標準フックとワイヤロープ標準巻掛本数は、定格総荷重表中に記載しています。なお、ロープ1本当りの荷重は、123kN [12.5tf] 以下です。
8. 定格総荷重表は、風による影響を含んでいません。瞬間最大風速が10m/s以上の風速では、クレーン作業を中止してください。
9. 定格総荷重表中のθは、無負荷時のブーム起伏角度範囲です。

■FA性能

30.9mブーム+1.7m+フルオートラフィングジブ

単位 : t

ジブ長さ 作業半径 (m)	10.3m オフセット					17.2m オフセット					24.1m オフセット					31.0m オフセット					
	5°	15°	30°	45°	60°	5°	15°	30°	45°	60°	5°	15°	30°	45°	60°	5°	15°	30°	45°	60°	
8.0	41.8																				
9.0	41.8					16.7															
10.0	41.8	41.8				16.7															
11.0	41.8	41.7				16.7															
12.0	41.8	40.0	33.2			16.7	16.7				16.7										
14.0	41.8	37.0	31.5	27.7	24.2	16.7	16.7				16.7					10.9					
16.0	38.9	34.4	30.0	26.7	23.9	16.7	16.7	16.7			16.7	15.3				10.9					
18.0	35.2	32.2	28.7	25.8	23.6	16.7	16.7	16.7	16.3		16.7	14.5				10.9					
20.0	31.2	30.3	27.6	24.9	23.4	16.7	16.7	16.7	15.6	13.8	15.9	13.8				10.9	10.1				
22.0	27.8	28.5	26.5	24.0	23.3	16.7	16.7	16.7	15.0	13.5	15.0	13.2	11.2			10.9	9.5				
24.0	24.8	25.4	25.2	23.3		16.7	16.7	16.5	14.4	13.3	14.3	12.6	10.7			10.5	8.9				
26.0	22.1	22.7	23.3	22.7		16.7	16.7	15.7	13.9	13.1	13.6	12.1	10.3	9.0		9.8	8.4	6.8			
28.0	19.6	20.1	20.7	21.0		16.7	16.3	15.0	13.5	12.8	12.9	11.7	9.9	8.7	8.0	9.2	7.9	6.5			
30.0	17.2	17.7	18.3			16.1	15.5	14.3	13.1		12.4	11.1	9.5	8.5	7.9	8.6	7.5	6.2			
32.0	14.9	15.4	15.9			15.1	14.8	13.7	12.8		11.6	10.6	9.2	8.3	7.8	8.1	7.1	6.0	5.2		
34.0	12.6	13.1	13.5			14.2	14.1	13.2	12.5		10.9	10.2	8.9	8.1	7.7	7.6	6.7	5.7	5.0	4.5	
36.0	10.2	10.7				12.8	13.4	12.8	12.3		10.3	9.7	8.6	8.0		7.2	6.4	5.5	4.9	4.4	
38.0	7.4	7.8				11.3	11.9	12.4			9.7	9.4	8.4	7.8		6.8	6.1	5.3	4.7	4.4	
40.0	3.6					9.8	10.4	11.0			9.1	9.0	8.2	7.7		6.5	5.9	5.1	4.6	4.3	
42.0						8.1	8.8	9.3			8.6	8.7	8.0	7.7		6.2	5.6	5.0	4.5	4.2	
44.0						6.3	7.0				8.2	8.4	7.8			5.9	5.4	4.8	4.4		
46.0						4.0	4.6				7.8	8.1	7.7			5.6	5.2	4.7	4.3		
48.0											7.0	7.8	7.6			5.4	5.0	4.5	4.3		
50.0											5.6	6.4				5.2	4.8	4.4			
55.0																4.7	4.4	4.2			
60.0																2.0	2.8				
θ (°)	15 ~ 81.5	26 ~ 81.5	39 ~ 81.5	54 ~ 81.5	66 ~ 81.5	20 ~ 81.5	22 ~ 81.5	37 ~ 81.5	52 ~ 81.5	68 ~ 81.5	29 ~ 81.5	33 ~ 81.5	41 ~ 81.5	55 ~ 81.5	70 ~ 81.5	21 ~ 81.5	26 ~ 81.5	43 ~ 81.5	58 ~ 81.5	70 ~ 81.5	
標準フック	80t					25t					12.5t										
フック質量	1360kg					1140kg					490kg										
標準巻掛本数	4					2					1										

注) カウンタウエイト105t、アウトリガ張出幅8.7m