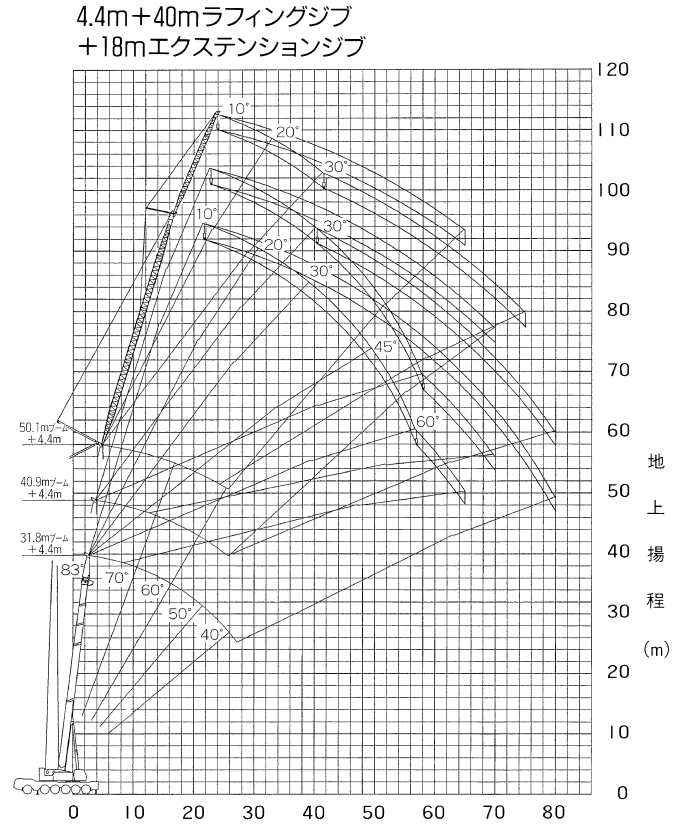
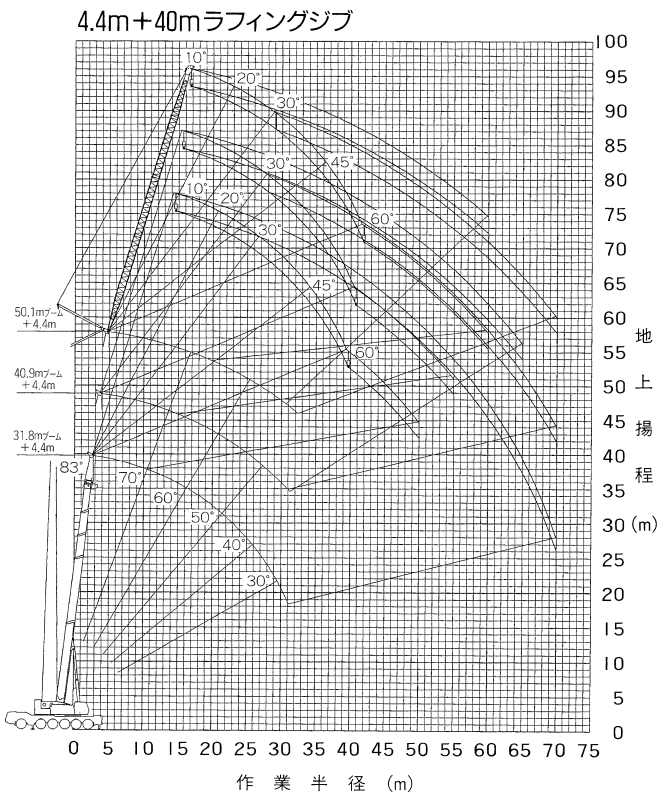


■ラフィングジブ

■作業範囲図



(注) 上図はブーム、ジブのたわみを含んでいません。LA性能の最大作業半径を図示しています。
18.1mブーム、36.4mブーム、45.5mブームの揚程図は図示していません。

■定格総荷重表

●LA性能 4.4m+40mラフングジブ

単位 (t)

作業半径 (m)	31.8mブーム オフセット					36.4mブーム オフセット					40.9mブーム オフセット					45.5mブーム オフセット				
	10°	20°	30°	45°	60°	10°	20°	30°	45°	60°	10°	20°	30°	45°	60°	10°	20°	30°	45°	60°
18.0	11.2																			
20.0	11.2					9.3					7.5									
22.0	11.2					9.3					7.5					6.0				
24.0	11.2	11.2				9.3					7.5				6.0					
26.0	11.2	11.2				9.3	9.3				7.5	7.5			6.0					
28.0	11.2	11.2				9.3	9.3				7.5	7.5			6.0	6.0				
30.0	11.2	11.2	11.2			9.3	9.3				7.5	7.5			6.0	6.0				
32.0	11.2	11.2	11.2			9.3	9.3	9.3			7.5	7.5	7.5		6.0	6.0				
34.0	11.2	11.2	11.2			9.3	9.3	9.3			7.5	7.5	7.5		6.0	6.0	6.0			
36.0	11.2	11.2	11.2			9.3	9.3	9.3			7.5	7.5	7.5		6.0	6.0	6.0			
38.0	11.2	11.2	11.2	10.3		9.3	9.3	9.3	9.3		7.5	7.5	7.5		6.0	6.0	6.0			
40.0	11.2	11.2	11.2	10.0		9.3	9.3	9.3	9.3		7.5	7.5	7.5	7.5	6.0	6.0	6.0	6.0		
42.0	11.2	11.2	11.2	9.6	7.9	9.3	9.3	9.3	9.3		7.5	7.5	7.5	7.5	6.0	6.0	6.0	6.0		
44.0	11.2	11.2	10.7	9.3	7.8	9.3	9.3	9.3	9.3	7.9	7.5	7.5	7.5	7.5	6.0	6.0	6.0	6.0		
46.0	10.1	11.2	10.3	9.0	7.7	9.3	9.3	9.3	9.2	7.8	7.5	7.5	7.5	7.5	6.0	6.0	6.0	6.0	6.0	
48.0	9.1	10.2	9.9	8.7	7.6	8.7	9.3	9.3	8.9	7.7	7.5	7.5	7.5	7.5	6.0	6.0	6.0	6.0	6.0	6.0
50.0	8.2	9.2	9.5	8.5	7.5	7.7	8.8	9.3	8.7	7.7	7.3	7.5	7.5	7.5	6.0	6.0	6.0	6.0	6.0	6.0
55.0	6.1	7.0	7.7	8.0		5.7	6.6	7.5	8.1	7.6	5.3	6.3	6.8	7.4	4.9	5.7	6.0	6.0	6.0	6.0
60.0	4.4	5.1	5.7	6.3		3.9	4.7	5.4	6.2		3.5	4.4	5.2	6.1	3.1	4.1	4.9	5.4		
65.0	2.8	3.3	3.7			2.4	3.0	3.6			2.0	2.7	3.3	4.0	1.6	2.4	3.1	3.9		
70.0	1.5	1.7						1.5	1.8				1.2	1.7			1.5	2.0		
θ (°)	23~83	26~83	40~83	52~83	70~83	39~83	35~83	37~83	56~83	65~83	43~83	40~83	43~83	53~83	67~83	46~83	50~83	47~83	50~83	69~83
標準フック	11.2tフック (430kg)					11.2tフック (430kg)					11.2tフック (430kg)					11.2tフック (430kg)				
巻掛本数	1本掛け					1本掛け					1本掛け					1本掛け				