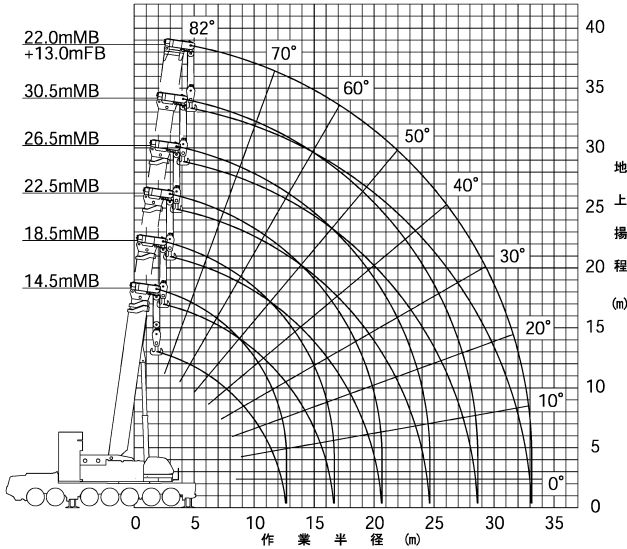


メインブーム (MB) 、フィックスブーム (FB)

■ 作業範囲図

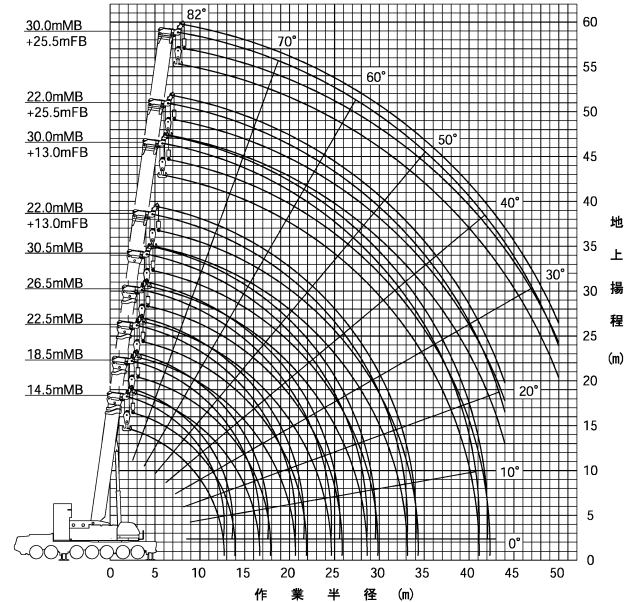
■ 重荷重ヘッド仕様

メインブーム (MB) 、メインブーム (MB) +フィックスブーム (FB)



■ 標準ヘッド仕様

メインブーム (MB) 、メインブーム (MB) +フィックスブーム (FB)



(注) 1. 上図はブームのたわみを含んでいません。A~D性能の最大作業半径を图示しています。

(注) 1. 上図はブームのたわみを含んでいません。SA~SG性能の最大作業半径を图示しています。

■ 定格総荷重表

1. 定格総荷重は、アウトリガを水平堅土上に設置したときの値で、太線より上側はクレーンの強度に基づき、下側はクレーンの安定に基づいています。
2. 重荷重ヘッド仕様の定格総荷重の性能区分A~Iは、下表のとおりです。  
A~D性能のときは、アシストジャッキとセンタージャッキは、必ず使用してください。  
不使用の場合は、標準ヘッド仕様のSE性能になります。G、H、I性能のときは、フィックスブーム (FB) は使用できません。

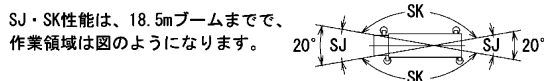
メインブーム (MB) 、メインブーム (MB) +フィックスブーム (FB) ×1

アウトリガ残出端 カウンタウエイト	195t	164t	127t	94t	0t
9.0m	A	B	C	D	G
8.0m					H
7.0m					H
5.8m					I

3. 標準ヘッド仕様の定格総荷重の性能区分SA~SK、H、Iは、下表のとおりです。  
SA、SB性能のときは、アシストジャッキを必ず使用してください (最大性能170t)。不使用の場合は、SC性能になります。  
カウンタウエイト0t、26tのときは、フィックスブーム (FB) は使用できません。  
かつ、SG性能のときは、フィックスブーム (FB) ×2では性能がありません。

メインブーム (MB) 、メインブーム (MB) +フィックスブーム (FB) × (1又は2)

アウトリガ残出端 カウンタウエイト	195t	164t	127t	94t	57t	26t	0t
9.0m	SA	SB	SC	SD	SE	SL	SG
8.0m			SD	SE	SF	SM	H
7.0m				SE	SF	SM	H
5.8m					SG		I
2.6m							SJ, SK



4. 定格総荷重は、つり具質量とフック質量 (300tアタッチメント付フック : 3,700kg、300tフック : 3,400kg、12.5tフック : 500kg) を含んだ値を示します。
5. 定格総荷重は、ブームのたわみを含んだ実際の作業半径に基づいています。
6. 各状態における標準フックと巻掛本数は定格総荷重表中に示します。  
なお、ロープ1本当たりの荷重は、123kN {12.5tf} 以下です。
7. メインブーム (MB) の長さ18.0m以上の定格総荷重は、メインブーム固定ピンを使用したときの値です。  
メインブーム固定ピンを使用していないときの最大定格総荷重は、100tです。  
100t以下の定格総荷重は、メインブーム固定ピン使用時と同じです。
8. シングルトップの定格総荷重は、ブームの定格総荷重よりブームに取り付けられているフックの質量を差し引いた値とし、かつ限度は12.5tです。
9. 定格総荷重表は、風による影響を含んでいません。瞬間最大風速が、10m/s以上の風速では、クレーン作業を中止してください。
10. 定格総荷重表中のθは無負荷時のブーム起伏角度範囲です。