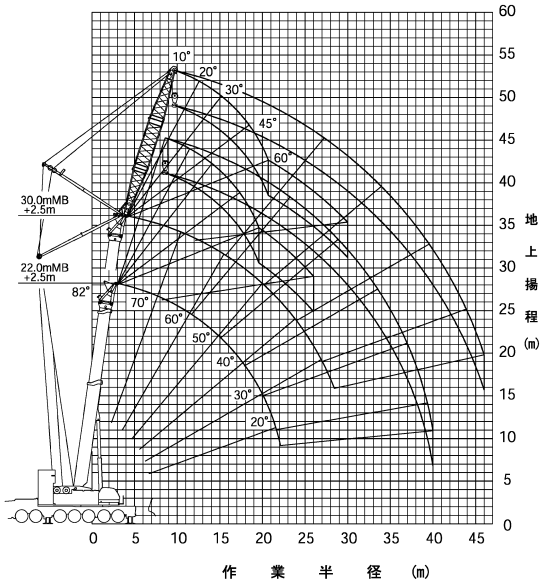


ラフィングジブ (L/J)

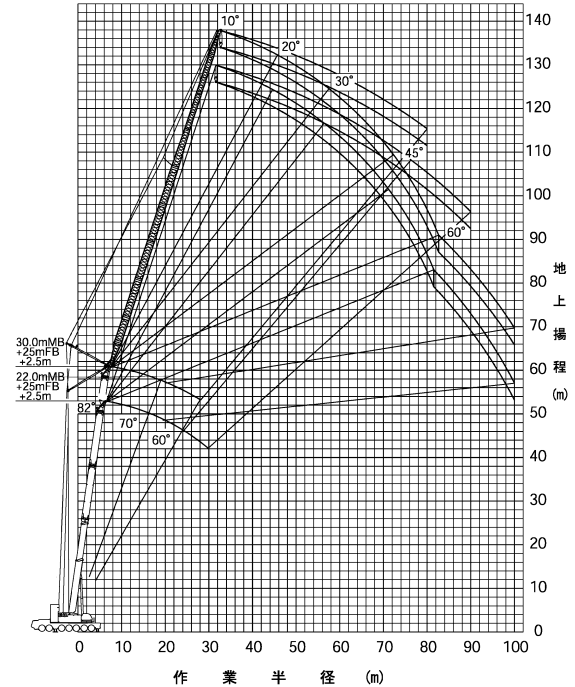
■ 作業範囲図

メインブーム (MB) +2.5m+18mラフィングジブ



(注) 1. 上図はブーム、ジブのたわみを含んでいません。LA性能の最大作業半径を図示しています。
2. 26.0mブームの揚程図は、図示していません。

メインブーム (MB) フィックスブーム (FB) ×2 +2.5m+81mラフィングジブ



(注) 1. 上図はブーム、ジブのたわみを含んでいません。LA性能の最大作業半径を図示しています。

■ 定格総荷重表

1. 定格総荷重は、アウトリガを水平堅土上に設置したときの値で、太線より上側はクレーンの強度に基づき、下側はクレーンの安定に基づいています。
2. 定格総荷重は、つり具質量とフック質量 (300tフック : 3400kg, 150tフック : 2400kg, 80tフック : 1870kg, 25tフック : 1140kg) を含んだ値を示します。
3. 定格総荷重は、ブームのたわみを含んだ実際の作業半径に基づいています。
4. 定格総荷重の性能区分LA~LDは、下表のとおりです。

メインブーム (MB) +ラフィングジブ (L/J)
メインブーム (MB) +フィックスブーム (FB) ×1+ラフィングジブ (L/J)

アウトリガ張出幅	カウンタウエイト	195 t	164 t	127 t	94 t
9.0 m		LA	LB	LC	LD
8.0 m				LD	

LA、LB性能のときはアシストジャッキを必ず使用してください。不使用の場合は、LC性能になります。

メインブーム (MB) +フィックスブーム (FB) ×2+ラフィングジブ (L/J)

アウトリガ張出幅	カウンタウエイト	195 t	164 t
9.0 m		LA	LB

LA、LB性能のときは、アシストジャッキを必ず使用してください。

また、ラフィングジブの性能設定ジブ長さはメインブーム (MB) とフィックスブーム (FB) の組合せごとに下表のようになっています。

		ラフィングジブ								
		長さ	18 m	27 m	36 m	45 m	54 m	63 m	72 m	81 m
MB	22.0 m	LA~LD	LA~LD	LA~LD	LA~LD	LA~LD	LA~LD	LA~LC	LA~LC	LA~LC
	26.0 m	LA~LD	LA~LD	LA~LD	LA~LD	LA~LD	LA~LD	LA~LC	LA~LC	LA~LC
	30.0 m	LA~LD	LA~LD	LA~LD	LA~LD	LA~LD	LA~LD	LA~LC	LA~LC	LA~LC
MB+FB	34.5 m		LA~LD	LA~LD	LA~LD	LA~LD	LA~LD	LA~LC	LA~LC	LA~LC
	38.5 m		LA~LC	LA~LC	LA~LC	LA~LC	LA~LC	LA~LC	LA~LC	LA~LC
	42.5 m		LA~LD	LA~LD	LA~LD	LA~LD	LA~LD	LA~LC	LA~LC	LA~LC
MB+FB×2	47.0 m		LA、LB	LA、LB	LA、LB	LA、LB	LA、LB	LA、LB	LA、LB	LA、LB
	51.0 m		LA、LB	LA、LB	LA、LB	LA、LB	LA、LB	LA、LB	LA、LB	LA、LB
	55.0 m		LA、LB	LA、LB	LA、LB	LA、LB	LA、LB	LA、LB	LA、LB	LA、LB

5. 各状態における標準フックと巻掛本数は定格総荷重表中に示します。なお、ロープ1本当りの荷重は、123kN [12.5tf] 以下です。
6. 起伏用ワイヤロープは、8本掛けです。
7. 定格総荷重表は、風による影響を含んでいません。瞬間最大風速が、10m/s以上の風速では、クレーン作業を中止してください。
8. 定格総荷重表中のθは無負荷時のブーム起伏角度範囲です。
9. 定格総荷重は、メインブーム固定ピンを使用したときの値です。
『ラフィングジブ使用』の状態は、必ずメインブーム固定ピンを使用してください。