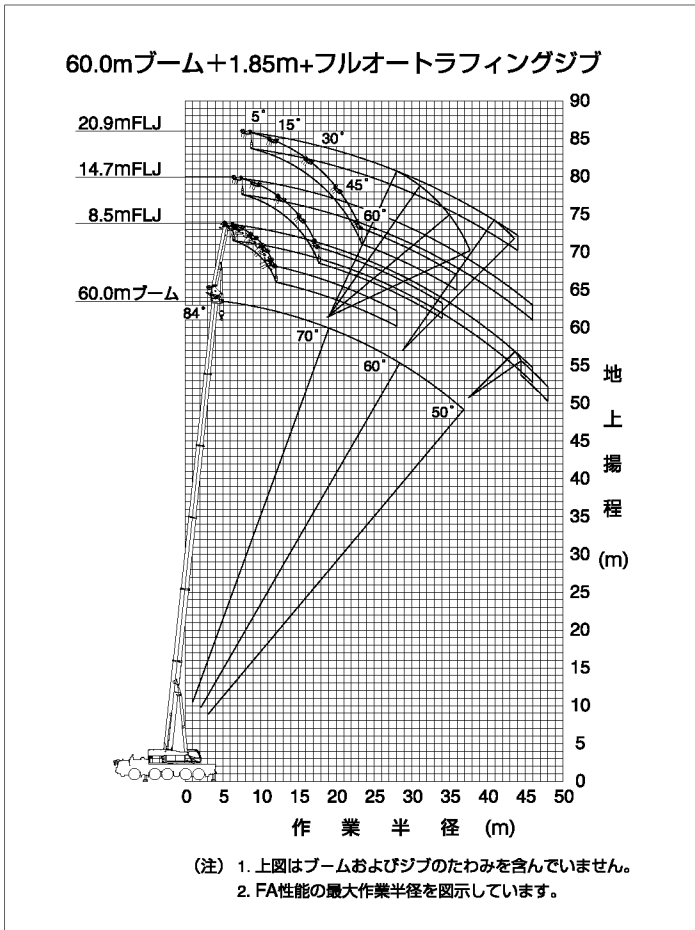


フルオートラフィングジブ

■ 作業範囲図



■ 定格総荷重表 (注意事項)

1. 定格総荷重は、アウトリガを水平堅土上に設置したときの値で、太線より上側はクレーンの強度に基づき、下側はクレーンの安定に基づいています。
2. 定格総荷重表の性能区分FA~FMは、下表のとおりです。

アウトリガ張出幅	カウンタウエイト				
	50 t	36 t	24 t	12 t	0 t
8.3 m	FA	FB	FC	FD	FE
7.0 m	FF	FG	FH	FI	
5.6 m		FJ	FK	FL	
4.6 m				FM	

3. 定格総荷重中のブーム長さにおける伸長状態は、下表のとおりです。

ブーム長さ	伸長状態 (伸長割合%)				
	伸縮ブーム1	伸縮ブーム2	伸縮ブーム3	伸縮ブーム4	伸縮ブーム5
30.6 m	93	93	0	0	0
35.0 m	93	93	46	0	0
39.3 m	93	93	93	0	0
43.7 m	93	93	93	46	0
48.0 m	93	93	93	93	0
52.4 m	93	93	93	93	46
56.7 m	93	93	93	93	93
60.0 m	100	100	100	100	100

4. Bピン(ブーム固定ピン)を挿入していないときの定格総荷重は、22.0tに制限されます。
5. 定格総荷重は、つり具質量とフック質量 (63tフック: 600kg、25tフック: 375kg、7.3tフック: 300kg) を含んだ値を示します。
6. 定格総荷重は、ブームのたわみを含んだ実際の作業半径に基づいています。
7. 各状態における標準フックとワイヤロープ標準巻掛本数は、定格総荷重表中に記載しています。なお、ロープ1本当りの荷重は、7.3t以下です。
8. 定格総荷重表は、風による影響を含んでいません。  
瞬間最大風速が10m/s以上 (フルブーム時は瞬間最大風速が7m/s以上) の風速では、クレーン作業を中止してください。
9. 定格総荷重表中のθは、無負荷時のブーム起伏角度範囲です。

■ FA性能

60.0mブーム+1.85m+フルオートラフィングジブ

単位: t

ジブ長さ 作業半径 (m)	8.5m オフセット					11.6m オフセット					14.7m オフセット					17.8m オフセット					20.9m オフセット					
	5°	15°	30°	45°	60°	5°	15°	30°	45°	60°	5°	15°	30°	45°	60°	5°	15°	30°	45°	60°	5°	15°	30°	45°	60°	
10.0	5.6																									
11.0	5.6																									
12.0	5.6	5.6				5.1																				
14.0	5.6	5.6	5.6			5.1	5.1				4.6					4.3										
16.0	5.6	5.6	5.4	5.2	5.1	5.1	5.1				4.6	4.6				4.3										
18.0	5.6	5.3	5.1	4.9	4.8	5.1	4.9	4.6			4.6	4.5				4.3	4.2					4.0				
20.0	5.2	5.0	4.7	4.6	4.5	4.8	4.5	4.3	4.0	3.7	4.5	4.2	3.9			4.2	3.9					3.9	3.6			
22.0	4.8	4.6	4.4	4.3	4.2	4.5	4.2	4.0	3.6	3.3	4.2	3.9	3.6	3.1		3.9	3.6	3.2				3.6	3.4			
24.0	4.4	4.3	4.1	4.0	3.8	4.2	4.0	3.7	3.3	3.1	3.9	3.7	3.3	2.8	2.6	3.6	3.4	2.9	2.5			3.4	3.2	2.6		
26.0	4.1	4.0	3.9	3.6	3.4	3.9	3.7	3.4	3.0	2.8	3.6	3.4	2.9	2.6	2.3	3.4	3.2	2.6	2.2	2.0		3.2	2.9	2.3		
28.0	3.8	3.7	3.6	3.3	3.1	3.6	3.5	3.0	2.7	2.5	3.4	3.1	2.6	2.3	2.1	3.2	2.8	2.3	2.0	1.8	3.0	2.6	2.1	1.8		
30.0	3.5	3.4	3.2	3.0		3.3	3.2	2.7	2.4	2.3	3.2	2.8	2.4	2.1	1.9	3.0	2.5	2.1	1.8	1.7	2.7	2.3	1.9	1.6	1.5	
32.0	3.2	3.1	2.9	2.7		3.1	3.0	2.4	2.2		2.8	2.5	2.1	1.9	1.8	2.6	2.2	1.9	1.6	1.5	2.4	2.0	1.7	1.5	1.3	
34.0	3.0	2.9	2.6	2.4		2.8	2.8	2.2	2.0		2.5	2.2	1.9	1.7	1.6	2.3	2.0	1.7	1.5	1.4	2.1	1.8	1.5	1.3	1.2	
36.0	2.8	2.5	2.3	2.1		2.6	2.5	1.9	1.8		2.2	1.9	1.7	1.5		2.0	1.8	1.5	1.3	1.2	1.8	1.6	1.3	1.2	1.1	
38.0	2.4	2.2	2.0	1.9		2.4	2.2	1.7	1.6		1.9	1.7	1.5	1.3		1.8	1.5	1.3	1.2		1.6	1.4	1.2	1.0		
40.0	2.1	1.9	1.8	1.7		2.1	1.9	1.5	1.4		1.7	1.5	1.3	1.2		1.5	1.3	1.1	1.0		1.4	1.2	1.0			
42.0	1.8	1.7	1.5	1.5		1.8	1.7	1.3	1.2		1.4	1.3	1.1	1.0		1.3	1.2	1.0			1.2	1.0				
44.0	1.6	1.5	1.3			1.6	1.5	1.1	1.1		1.2	1.1	1.0			1.1	1.0				1.0					
46.0	1.3	1.2	1.1			1.3	1.2	1.0			1.0															
48.0		1.0	1.0			1.1	1.0																			
θ (°)	53~84	51~84	52~84	59~84	72~84	53~84	54~84	57~84	60~84	73~84	57~84	60~84	62~84	65~84	72~84	61~84	63~84	66~84	69~84	73~84	63~84	66~84	70~84	73~84	76~84	
標準フック												7.3t														
フック質量												300kg														
標準巻掛本数												1														

注) カウンタウエイト50t、アウトリガ張出幅8.3m