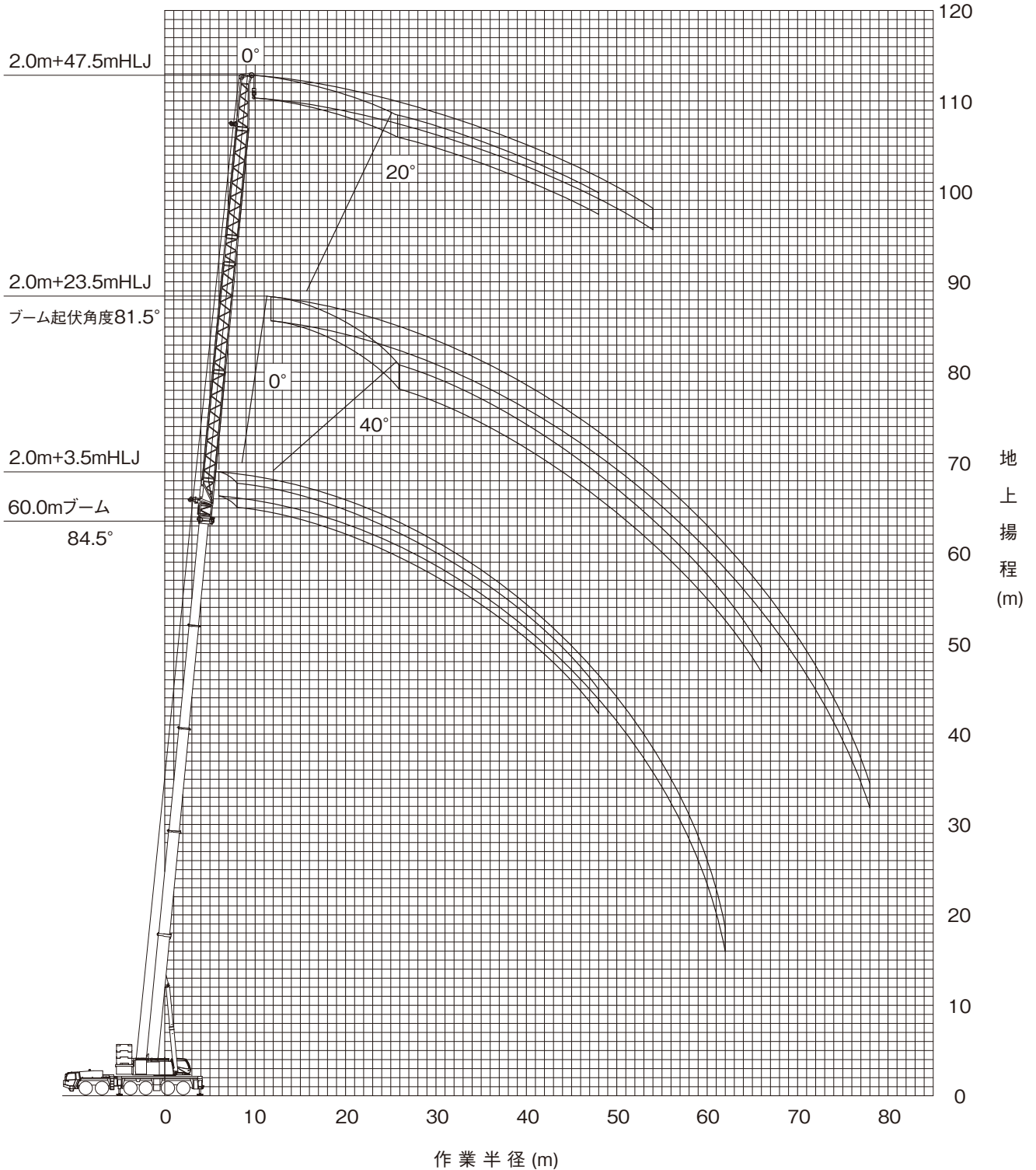


油圧チルトジブ

■ (PS+)ブーム+油圧チルトジブ(HLJ)作業半径-揚程図

ブーム+油圧チルトジブ



(注意)

- ◆ 上図はブームおよびジブのたわみを含んでいません。
- ◆ カウンタウエイト118t、アウトリガ張出幅8.5m または8.0mの性能を図示しています。