

■定格総荷重表

■50mブーム+18.9m SLジブ

A性能

作業半径 (m)	0°		15°		30°		45°		60°	
	角度	荷重	角度	荷重	角度	荷重	角度	荷重	角度	荷重
12.0	81.5	9.5								
14.0	79.8	9.5								
16.0	78.2	9.5								
18.0	76.6	9.5	80.2	9.5						
20.0	74.9	9.5	78.5	9.5						
22.0	73.2	9.5	76.9	9.5	79.9	7.7				
24.0	71.6	9.5	75.1	9.4	78.1	7.4	80.6	5.9		
26.0	69.8	9.5	73.5	8.8	76.4	7.1	78.8	5.8		
28.0	68.0	9.5	71.8	8.4	74.6	6.9	76.9	5.6	78.1	4.5
30.0	66.3	8.7	70.1	7.9	72.8	6.6	75.0	5.5	76.1	4.4
32.0	64.5	7.8	68.2	7.3	71.0	6.4	73.1	5.4	74.0	4.4
34.0	62.7	7.0	66.3	6.7	69.1	6.1	71.1	5.3	71.9	4.3
36.0	60.8	6.3	64.3	6.1	67.2	5.7	69.1	5.2	69.7	4.3
38.0	58.9	5.7	62.3	5.6	65.3	5.3	67.0	5.0	67.5	4.3
40.0	57.0	5.1	60.3	5.0	63.3	4.9	64.8	4.7		
42.0	55.0	4.6	58.2	4.6	61.3	4.5	62.5	4.4		
44.0	53.0	4.1	56.2	4.1	59.1	4.1	60.2	4.1		
46.0	50.9	3.7	54.1	3.7	56.7	3.7	57.7	3.7		
48.0	48.7	3.3	52.0	3.3	54.2	3.4	55.1	3.4		
50.0	46.4	3.0	49.6	3.0	51.5	3.0	52.3	3.0		
52.0	43.9	2.6	47.2	2.7	48.9	2.7				
54.0	41.3	2.0	44.6	2.4	46.3	2.4				
56.0			41.8	1.9	43.8	2.1				
58.0					40.8	1.5				
θ(°)	26~83		26~83		30~83		45~83		60~83	
標準フック	11.4 ton									
フック荷重	420 kg									
フック掛数	1本									

(単位: ton)

■50mブーム+27.3m SLジブ

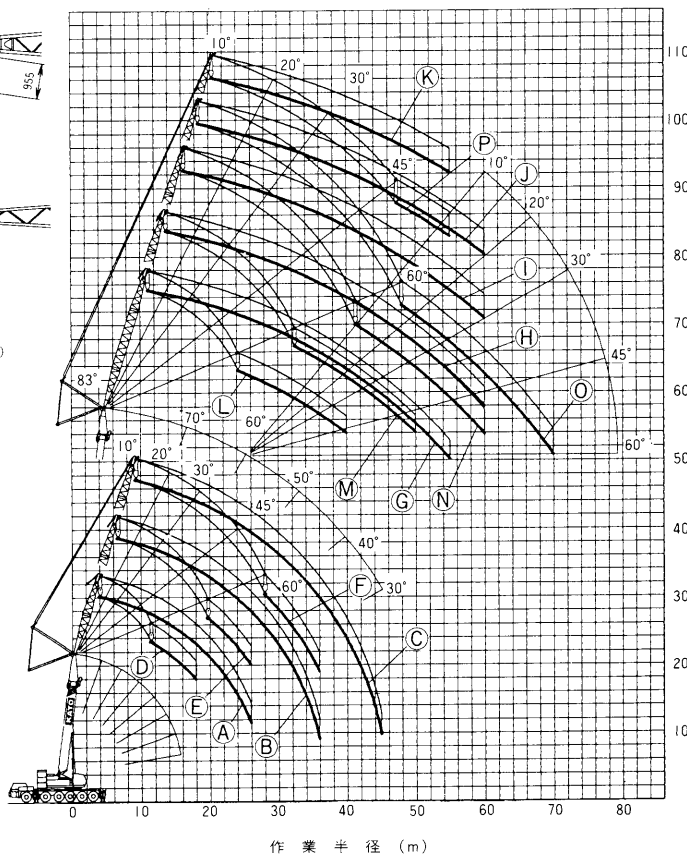
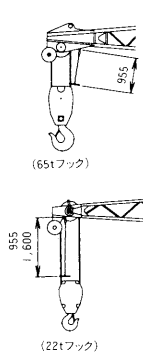
A性能

作業半径 (m)	0°		15°		30°		45°		60°	
	角度	荷重	角度	荷重	角度	荷重	角度	荷重	角度	荷重
14.0	82.0	6.0								
16.0	80.5	6.0								
18.0	79.0	6.0								
20.0	77.5	6.0								
22.0	76.1	6.0	79.8	6.0						
24.0	74.5	6.0	78.4	5.7						
26.0	73.0	6.0	77.0	5.4						
28.0	71.4	6.0	75.5	5.2	79.6	4.0				
30.0	69.8	6.0	74.1	5.0	78.2	3.9				
32.0	68.2	6.0	72.5	4.8	76.6	3.8	80.2	3.0		
34.0	66.7	6.0	71.0	4.6	75.1	3.6	78.3	3.0	80.3	2.5
36.0	65.1	5.8	69.4	4.4	73.4	3.5	76.5	2.9	78.3	2.4
38.0	63.5	5.5	67.8	4.2	71.7	3.4	74.6	2.8	76.3	2.4
40.0	61.8	5.0	66.1	4.1	70.0	3.3	72.8	2.8	74.3	2.4
42.0	60.0	4.5	64.5	3.9	68.2	3.2	70.9	2.7	72.2	2.3
44.0	58.3	4.1	62.8	3.8	66.4	3.1	68.9	2.7	70.0	2.3
46.0	56.5	3.7	61.0	3.7	64.5	3.0	66.9	2.6	67.7	2.3
48.0	54.7	3.3	59.2	3.4	62.6	2.9	64.8	2.6	65.3	2.3
50.0	52.7	3.0	57.4	3.0	60.7	2.8	62.7	2.5		
52.0	50.8	2.7	55.5	2.7	58.7	2.8	60.4	2.5		
54.0	48.8	2.4	53.4	2.5	56.6	2.5	58.0	2.5		
56.0	46.8	2.1	51.2	2.2	54.3	2.3	55.5	2.3		
58.0	44.6	1.9	48.8	2.0	51.8	2.0	52.7	2.1		
60.0	42.4	1.5	46.4	1.7	49.3	1.8				
62.0			43.9	1.5	46.6	1.6				
θ(°)	30~83		30~83		30~83		45~83		60~83	
標準フック	11.4 ton									
フック荷重	420 kg									
フック掛数	1本									

(単位: ton)

ヘビーリフトジブ

■作業範囲図



- A 13.6mブーム+12mヘビーリフトジブ(オフセット10°)
- B 13.6mブーム+21mヘビーリフトジブ(オフセット10°)
- C 13.6mブーム+30mヘビーリフトジブ(オフセット10°)
- D 13.6mブーム+12mヘビーリフトジブ(オフセット60°)
- E 13.6mブーム+21mヘビーリフトジブ(オフセット60°)
- F 13.6mブーム+30mヘビーリフトジブ(オフセット60°)
- G 50.0mブーム+21mヘビーリフトジブ(オフセット10°)
- H 50.0mブーム+30mヘビーリフトジブ(オフセット10°)
- I 50.0mブーム+40mヘビーリフトジブ(オフセット10°)
- J 50.0mブーム+47mヘビーリフトジブ(オフセット10°)
- K 50.0mブーム+54mヘビーリフトジブ(オフセット10°)
- L 50.0mブーム+21mヘビーリフトジブ(オフセット60°)
- M 50.0mブーム+30mヘビーリフトジブ(オフセット60°)
- N 50.0mブーム+40mヘビーリフトジブ(オフセット60°)
- O 50.0mブーム+47mヘビーリフトジブ(オフセット60°)
- P 50.0mブーム+54mヘビーリフトジブ(オフセット45°)

注) 本図は、ブーム及びヘビーリフトジブのたわみを含んでいません。