

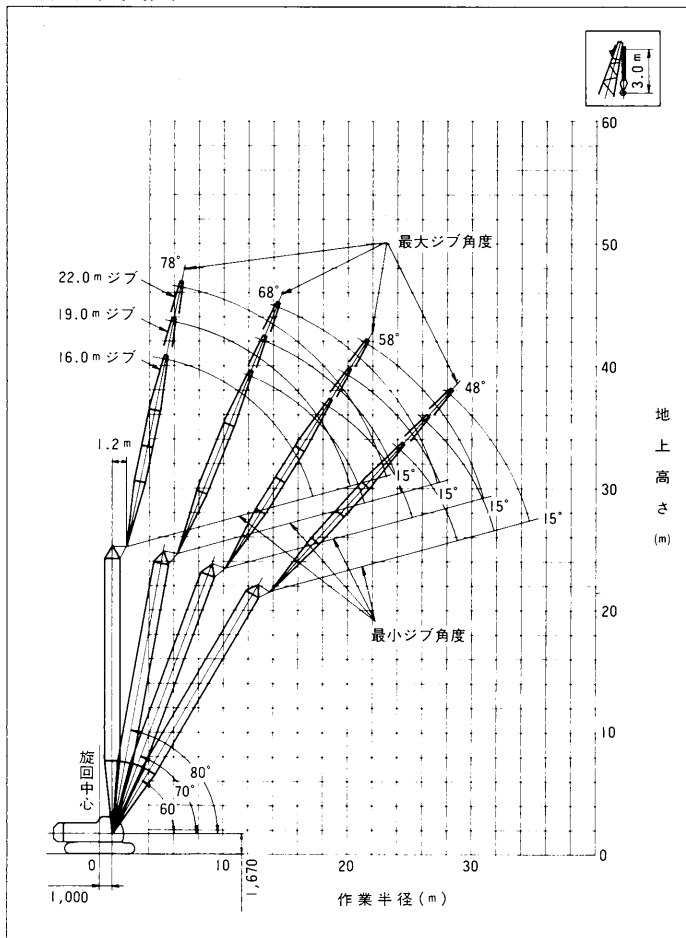
23.90mタワー

■定格総荷重表

単位：t

主ジブ長さ (m)	16.0				19.0				22.0			
	90	80	70	60	90	80	70	60	90	80	70	60
6.2	11.4				10.4/6.9							
7.0	11.4				10.4				9.4/7.7			
8.0	11.4				10.4				9.4			
9.0	11.4				10.4				9.4			
10.0	11.1				10.4				9.4			
12.0	9.5	6.8/12.4			9.4	6.0/13.5			9.0			
14.0	7.8	5.8			7.8	5.7			7.7	5.3/14.7		
16.0	6.6	5.0			6.6	4.9			6.6	4.8		
18.0	6.0/17.4	4.3	3.7/18.8		5.8	4.2			5.7	4.2		
20.0		3.8	3.5		5.0	3.7	3.3/20.4		5.0	3.7		
22.0		3.4/21.5	3.1		4.9/20.3	3.3	3.0		4.4	3.3	2.9	
24.0			2.8	2.5/24.7		3.0	2.7		4.1/23.2	2.9	2.7	
26.0			2.5/25.5	2.3		2.8/24.4	2.4	2.2/26.7		2.6	2.4	
28.0				2.1			2.2	2.0		2.4/27.3	2.2	1.9/28.7
30.0				1.9/29.2			2.1/28.4	1.8			2.0	1.8
32.0								1.7			1.8/31.3	1.6
34.0												1.5
34.9												1.4

■作業範囲図



- 注 1. 本表に示す定格総荷重は水平堅土上における値で転倒荷重の78%以内を満足する値です。
2. 実際に吊り上げ得る荷重は上表の値からフック、バケット等吊り具一切の重量を差引いた値となります。
3. 作業を行う場合は必ずクローラを拡張し、ハイマストにして下さい。