

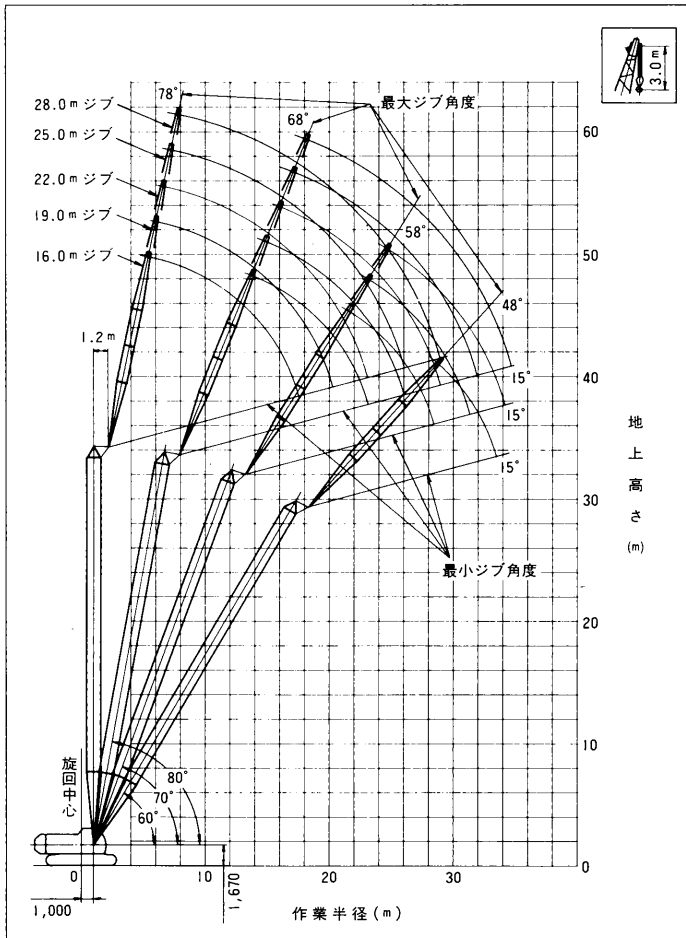
33.05mタワー

■定格総荷重表

単位：t

主ジブ長さ (m)	16.0				19.0			22.0			25.0		28.0	
タワー角度 (度)	90	80	70	60	90	80	70	90	80	70	90	80	90	80
作業半径 (m)														
6.2	10.4				10.0/6.9									
7.0	10.4				10.0			8.4/7.7						
8.0	10.4				10.0			8.4			7.6/8.4			
9.0	10.4				10.0			8.4			7.6		6.3/9.1	
10.0	10.0				10.0			8.4			7.6/11.0		6.3	
12.0	9.1				8.5			7.9			7.3		6.3	
14.0	7.8	5.6			7.5	4.9/15.1		7.5			6.9		5.8	
16.0	6.6	4.8			6.6	4.7		6.5	4.4/16.3		6.5	4.1/17.4	5.2	
18.0	6.0/17.4	4.1			5.8	4.1		5.7	4.0		5.6	4.0	4.7	3.8/18.5
20.0		3.6	2.8/21.9		5.0	3.6		5.0	3.5		5.0	3.5	4.2	3.5
22.0		3.2	2.8		4.9/20.3	3.2	2.5/23.5	4.4	3.1		4.4	3.1	3.8	3.0
24.0		3.0/23.1	2.5			2.8	2.4	4.1/23.2	2.8	2.2/25.1	4.0	2.7	3.4	2.7
26.0			2.2			2.5	2.2		2.5	2.1	3.5/26.1	2.5	3.0	2.4
28.0			2.0	1.7/29.2			2.0		2.3	1.9		2.2	2.7	2.2
30.0			1.9/28.6	1.6			1.8		2.2/28.9	1.8		2.0	2.5/29.0	2.0
32.0				1.4			1.6/31.5			1.6		1.8/31.8		1.8
34.0				1.3/33.7						1.5				1.6
34.7										1.4/34.4				1.5

■作業範囲図



- 注 1. 本表に示す定格総荷重は水平堅土上における値で転倒荷重の78%以内を満足する値です。
- 2. 実際に吊り上げ得る荷重は上表の値からフック、ケット等吊り具一切の重量を差引いた値となります。
- 3. 作業を行う場合は必ずクローラを拡張し、ハイマストにして下さい。