

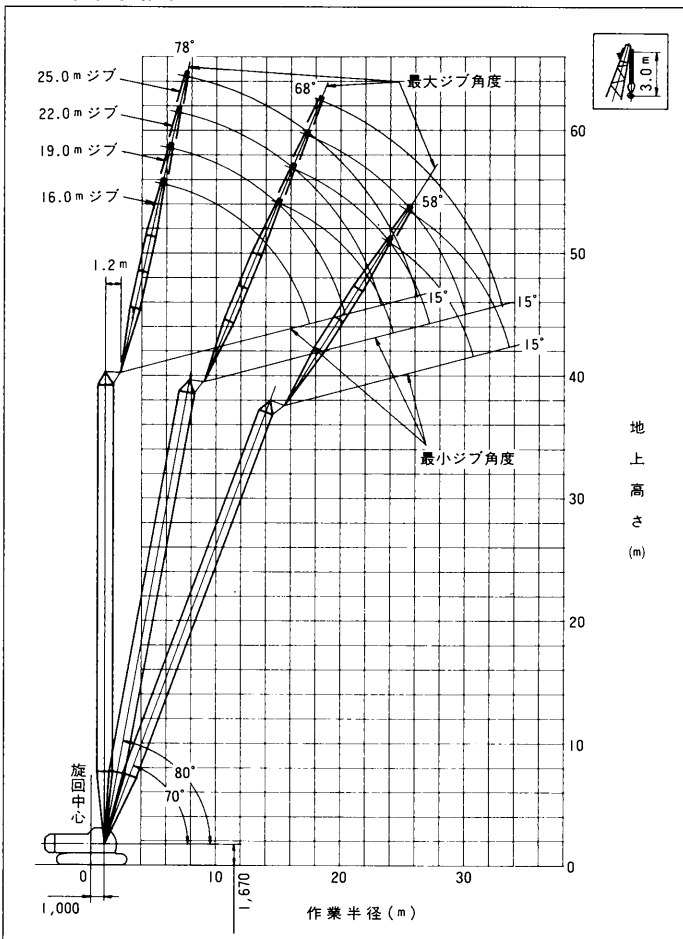
39.15mタワー

■定格総荷重表

単位：t

主ジブ長さ (m)	16.0			19.0			22.0		25.0	
	90	80	70	90	80	70	90	80	90	80
作業半径 (m)										
6.2	8.6			8.0/6.9						
7.0	8.6			8.0			7.2/7.7			
8.0	8.6			8.0			7.2		6.5/8.4	
9.0	8.6			8.0			7.2		6.5	
10.0	8.4			8.0			7.2		6.5/11.0	
12.0	8.0			8.0			6.8		6.3	
14.0	7.4	4.9/15.1		7.0			6.5		6.0	
16.0	6.6	4.6		6.6	4.4/16.2		6.2	4.0/17.3	5.7	
18.0	6.0/17.4	4.0		5.7	3.9		5.6	3.8	5.5	3.6/18.4
20.0		3.5		5.0	3.4		5.0	3.4	4.9	3.3
22.0		3.1		4.9/20.3	3.1		4.4	3.0	4.4	2.9
24.0		2.8	2.3		2.7	2.0/25.6	4.1/23.2	2.7	4.0	2.6
26.0		2.8/24.1	2.1		2.5	2.0		2.4	3.5	2.4
28.0			1.9		2.4/27.0	1.8		2.2	3.5/26.1	2.2
30.0			1.7			1.6		2.0/29.9		2.0
32.0			1.6/30.7			1.5				1.8
33.6						1.3				1.7/32.8

■作業範囲図



- 注 1. 本表に示す定格総荷重は水平堅上上における値で転倒荷重の78%以内を満足する値です。
2. 実際に吊り上げ得る荷重は上表の値からフック、バケット等吊り具一切の重量を差引いた値となります。
3. 作業を行う場合は必ずクローラを拡張し、ハイマストにして下さい。