

■作業範囲図

(ヘビーリフトジブ)

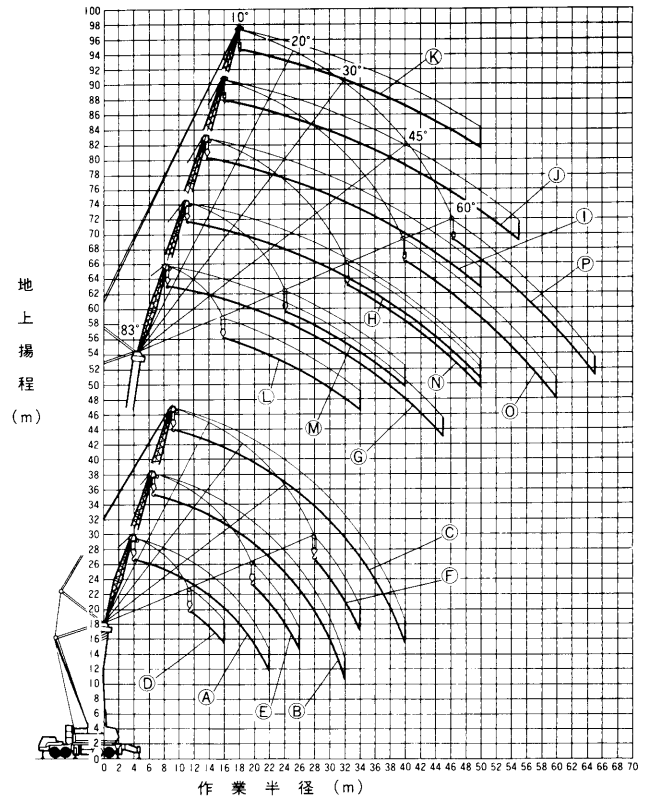
- (A) 13.6mブーム+12mヘビーリフトジブ(オフセット10°)
- (B) 13.6mブーム+21mヘビーリフトジブ(オフセット10°)
- (C) 13.6mブーム+30mヘビーリフトジブ(オフセット10°)
- (D) 13.6mブーム+12mヘビーリフトジブ(オフセット60°)
- (E) 13.6mブーム+21mヘビーリフトジブ(オフセット60°)
- (F) 13.6mブーム+30mヘビーリフトジブ(オフセット60°)
- (G) 50mブーム+12mヘビーリフトジブ(オフセット10°)
- (H) 50mブーム+21mヘビーリフトジブ(オフセット10°)
- (I) 50mブーム+30mヘビーリフトジブ(オフセット10°)
- (J) 50mブーム+38mヘビーリフトジブ(オフセット10°)
- (K) 50mブーム+45mヘビーリフトジブ(オフセット10°)
- (L) 50mブーム+12mヘビーリフトジブ(オフセット60°)
- (M) 50mブーム+21mヘビーリフトジブ(オフセット60°)
- (N) 50mブーム+30mヘビーリフトジブ(オフセット60°)
- (O) 50mブーム+38mヘビーリフトジブ(オフセット60°)
- (P) 50mブーム+45mヘビーリフトジブ(オフセット60°)

●ヘビーリフトジブの起伏用ロープは必ず下表の掛数にしてください。

ブーム長さ	13.6m	22.7m	31.8m	40.9m	50m
ロープ掛数	6	6	6	4	4

●ヘビーリフトジブの性能区分

吊上方向	アウトリガ張出し幅	カウンタウエイト重量			
		37ton	27ton	17ton	7ton
側方	9.2m	A	B	C	D
	7.8m	B	C	D	—
	6.4m	C	D	—	—
	5.0m	D	—	—	—
前方	5.0m以上	A	B	C	D
	後方	5.0m以上	A	B	C



[注意]

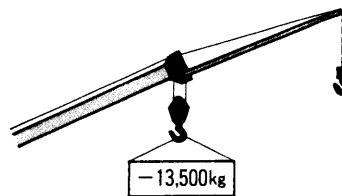
- 定格総荷重表は水平堅土上において本機の保証できる最大荷重を示しており、フックその他のつり具等の重量を含んだ値です。尚、□の部分、機械の強度によって定められています。
- 定格総荷重表はアウトリガ、リヤジャッキ及びフロントジャッキを使用した状態でアウトリガの張出し幅とカウンタウエイトの装備状態との組合せにより次の様に区分されます。

(ブームの性能区分)

吊上方向	アウトリガ張出し幅	カウンタウエイト重量				
		37ton	27ton	17ton	7ton	0ton
側方	9.2m	A	B	C	D	E
	7.8m	B	C	D	—	—
	6.4m	C	D	—	—	—
	5.0m	—	—	—	—	—
前方	6.4m以上	A	B	C	D	E
	後方	6.4m以上	A	B	C	D

- 定格総荷重表のブーム角度は、ブームと水平面のなす角度を示し、ジブ角度はブームとジブのなす角度を示します。
- 作業半径は、ブームのたわみを含んだ実際値に基づいていますので必ず作業半径を基準として作業を行ってください。但し、スーパーラフィングジブの作業半径は、50mブームにスーパーラフィングジブを装着してジブ作業を行った時の値を示し、その他のブーム長さでのジブ作業はブーム角度だけを基準として行ってください。

- ブームの長さ、ブーム角度、作業半径、ジブ角度が規定の値を越えた場合は、その規定の値と次の規定の値の定格総荷重のうち小さい方の定格総荷重に従って作業を行ってください。
- 定格総荷重表の最小ブーム角度は、それ以下にブームを下げると無負荷でもクレーンが転倒したり、機械の破損につながる角度を示します。
- スーパーラフィングジブを装着したままでブーム作業を行う場合は、定格総荷重よりつり具等の他に13,500kgを差し引いてください。



- ルースタシーブの定格総荷重は、ブーム定格総荷重と等しく、かつ、限度を8,000kgとします。但し、ブームにつり具等が取り付けられている場合には、ブーム定格総荷重よりつり具等の重量の他にブームに取り付けられているつり具等の重量も差し引いてください。

- ヘビーリフトジブの起伏用ロープは必ず下表の掛数にしてください。

ブーム長さ	13.6m	22.7m	31.8m	40.9m	50m
ロープ掛数	6	6	6	4	4

- 作業状態別標準フックの種類、重量を次に示します。

フックの種類	160ton	120ton	50ton	16ton	8ton ウエイト付	8ton ウエイト無
フックの重量	1,560kg	1,300kg	1,000kg	650kg	450kg	320kg

(ヘビーリフトジブ及びスーパーラフィングジブの性能区分)

吊上方向	アウトリガ張出し幅	カウンタウエイト重量			
		37ton	27ton	17ton	7ton
側方	9.2m	A	B	C	D
	7.8m	B	C	D	—
	6.4m	C	D	—	—
	5.0m	D	—	—	—
前方	5.0m以上	A	B	C	D
	後方	5.0m以上	A	B	C

- 定格総荷重表は、風による影響を含んでいません。瞬間風速が10m/secを越える場合は作業を中止してください。
- 定格総荷重表以外の作業を行った場合及び正しい使い方をしなかった時は、転倒又は破損します。この場合は、本機の保証はいたしません。