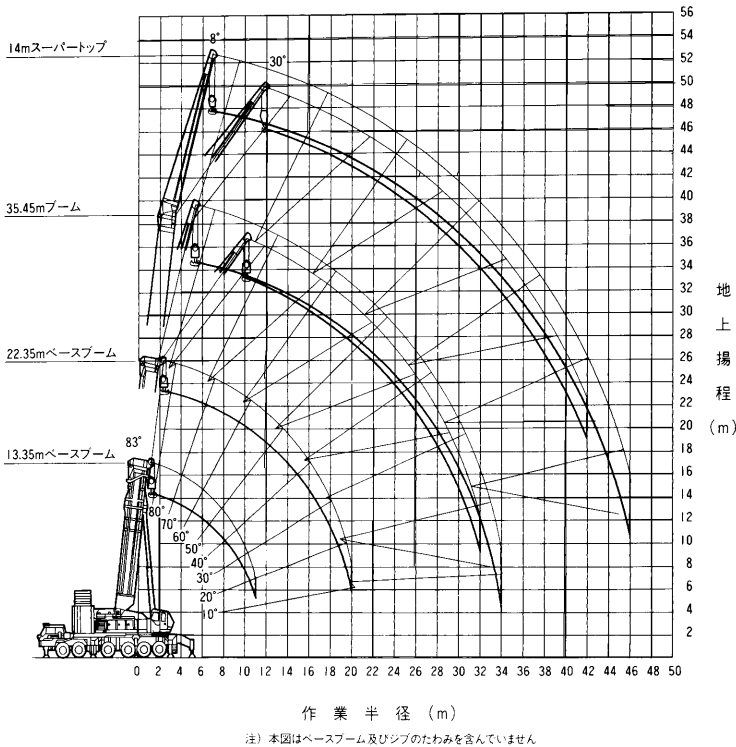


■作業範囲図



■定格総荷重表

●ベースブーム・スーパートップ

■13.35m-35.45mブーム

(S性能)

ブーム長さ ジブ長さ	13.35m		22.35m		35.45m	
	重荷重 装置付	荷重	ブーム 角度	荷重	ブーム 角度	荷重
3.0m	500.0	300.0	30.0			
3.5m	400.0	300.0	30.0			
4.0m	350.0	300.0	30.0			
4.5m	320.0	300.0	30.0			
5.0m	300.0	300.0	30.0			
6.0m		300.0	30.0			
7.0m	260.0	260.4	81.0	200.0		
8.0m	227.7	228.0	79.4	186.3		
9.0m	202.1	202.5	77.8	173.4		
10.0m	181.2	181.7	76.2	162.1		
11.0m	146.5	164.5	74.4	152.2		
12.0m		150.1	72.7	142.4	80.6	120.0
14.0m		127.2	69.3	125.6	77.1	111.3
16.0m		109.7	65.8	111.3	73.4	101.2
18.0m		96.0	62.0	98.4	69.3	92.7
20.0m		63.7	58.0	87.3	65.2	85.5
22.0m			54.0	78.1	60.6	78.8
24.0m			49.7	70.5	55.8	72.0
26.0m			45.1	64.0	50.7	65.1
28.0m			40.0	58.8	44.8	59.2
30.0m			33.9	52.9	37.5	53.6
32.0m			26.6	47.4	26.5	48.1
34.0m			15.6	30.9		48.0
36.0m						44.6
38.0m						41.0
40.0m						37.2
42.0m						32.7
44.0m						27.2
46.0m						19.6
θ(°)	0°-83°		8°-83°		20°-83°	
標準フック	500ton	300ton	150ton		70ton	
フック質量	10,000kg	4,300kg	2,250kg		1,900kg	
巻掛本数	28×2	14×2	20	12	10	6

(単位: ton)

【注意】

- 1) 定格総荷重表は、水平堅土上において本機の保証できる最大荷重を示しておりフックその他のつり具等の質量を含んだ値です。尚 内の部分は、機械の強度によって定められています。
- 2) 定格総荷重表のブーム角度は、ブームと水平面のなす角度を示します。スーパートップのオフセット角度は、ブームとスーパートップのなす角度を示します。ジブ角度はブームとヘビーリフトジブのなす角度を示します。
- 3) 定格総荷重表の作業半径は、ブーム及びジブのたわみを含んだ実際の値に基づいて必ず作業半径を基準として作業を行ってください。
- 4) ブーム長さ、作業半径、ブーム角度、ジブ角度等が規定の値を越えた場合は、その規定の値と次の規定の値の定格総荷重のうち小さい方の定格総荷重に従って作業を行ってください。
- 5) 定格総荷重表のθ(°)はブームの起伏の範囲を示し、その範囲よりブームを下げると無負荷でもクレーンが転倒したり、機械の破損につながります。
- 6) ルースタシブの定格総荷重は、ベースブームの定格総荷重よりメインフックの質量を引いた値です。但し、定格総荷重の限界を12tonとします。
- 7) ブーム長さはベースブームにエクステンションブーム、ベースブラケットの長さを加えて表示してあります。

ブーム長さ	ベースブーム長さ	エクステンションブーム長さ	ベースブラケット長さ
13.35mブーム	13.35m	—	—
22.35mブーム	22.35m	—	—
22.0mブーム	13.35m	—	8.65m
31.0mブーム	22.35m	—	8.65m
44.1mブーム	22.35m	13.1m	8.65m
57.2mブーム	22.35m	13.1m×2	8.65m
35.45mブーム	22.35m	13.1m	—

- 8) 定格総荷重表は、アウトリガ、センターサポート、ミッドサポート、リヤジャッキ及びフロントジャッキを使用した状態で、アウトリガの張出幅、カウンタウエイトの装備状態により次のように区分されます。

	アウトリガ	カウンタウエイト (ton)		
		185	130	75
ベースブーム	9.2m	S	A	B
スーパートップ	7.7m	—	B	C
ヘビーリフトジブ	9.2m	S	A	B
(22mブーム、31mブーム)	7.7m	—	B	—
ヘビーリフトジブ	9.2m	S	A	B
(44.1mブーム)	7.7m	—	B	—
ヘビーリフトジブ(57.2mブーム)	9.2m	S	A	—

※印の性能は、後方のみの性能です。

- 9) 作業状態別、標準フックの種類、掛数、質量は下記の通りです。

フックの種類	500ton	300ton	150ton	70/90ton	24ton	12ton
フックの質量	10000kg	4300kg	2250kg	1900/2200kg	1070kg	420kg

(ベースブーム、スーパートップ)

ブーム長さ ジブ長さ	13.35m, 35m		22.35m		35.45m	
	重荷重	—	重荷重	—	14mスーパートップ オフセット8°	14mスーパートップ オフセット30°
ジブの状態	—	—	—	—	—	—
フックの種類	500ton	300ton	300ton	300ton	150ton	70ton
フックの掛数	28×2	14×2	14×2	20	12	10

(ヘビーリフトジブ)

ブーム長さ	フックの種類	18mHJ	27mHJ	36mHJ	45mHJ	54mHJ	63mHJ	72mHJ
		150ton	90ton	70ton	70ton	70ton	24ton	24ton
22mブーム	フックの掛数	12	8	6	4	4	2	2
31mブーム	フックの種類	150ton	90ton	70ton	70ton	70ton	24ton	24ton
	フックの掛数	12	8	6	4	4	2	2
44.1mブーム	フックの種類	—	90ton	70ton	70ton	70ton	24ton	24ton
	フックの掛数	—	8	6	4	4	2	2
57.2mブーム	フックの種類	—	—	—	70ton	24ton	24ton	24ton
	フックの掛数	—	—	—	4	2	2	2

- 10) ヘビーリフトジブの起伏用ロープは8本掛にしペンダントロープは必ず使用してください。
- 11) 定格総荷重表は風による影響を含んでいません。瞬間風速が10m/secを超える場合は作業を中止してください。
- 12) 定格総荷重表以外の作業を行った場合及び正しい使い方をしなかった時は転倒又は破損します。この場合本機の保証は致しかねます。