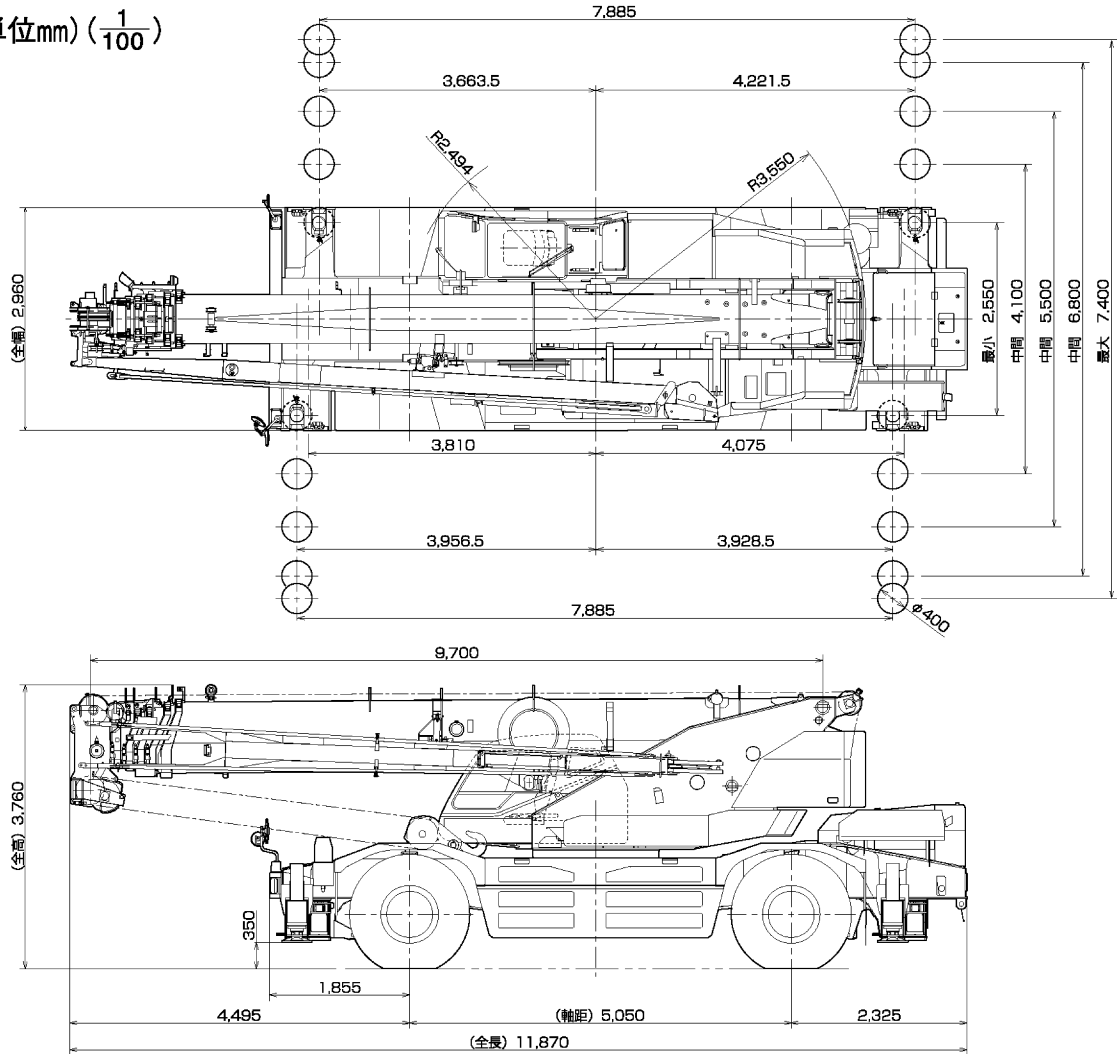
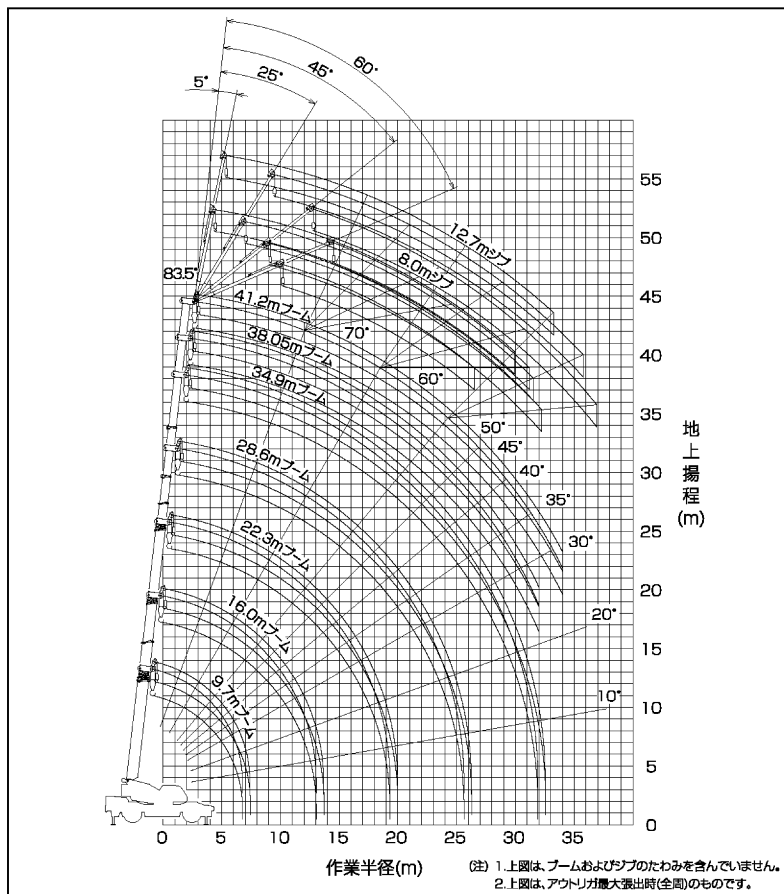


■全体図 (単位mm) ($\frac{1}{100}$)



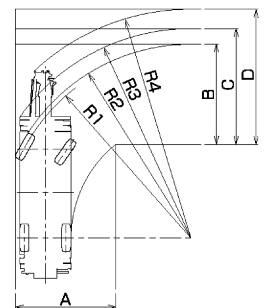
■作業範囲図



■最小直角通路幅

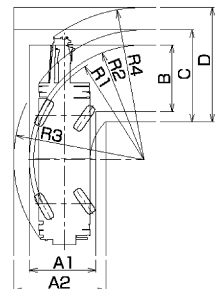
●前2輪ステアリングで右折する場合

- R1=10.80m (最小回転半径)
- R2=11.05m (最外輪端回転半径)
- R3=11.95m (車体回転半径)
- R4=13.06m (ブーム先端回転半径)
- A=5.73m (入口通路幅)
- B=5.73m (車輪出口通路幅)
- C=6.62m (車体出口通路幅)
- D=7.73m (ブーム先端出口通路幅)



●4輪ステアリングで右折する場合

- R1=6.30m (最小回転半径)
- R2=6.55m (最外輪端回転半径)
- R3=7.44m (車体回転半径)
- R4=8.70m (ブーム先端回転半径)
- A1=3.79m (車輪入口通路幅)
- A2=5.25m (車体入口通路幅)
- B=3.79m (車輪出口通路幅)
- C=5.25m (車体出口通路幅)
- D=6.53m (ブーム先端出口通路幅)



(注) 上記数値は計算値です。