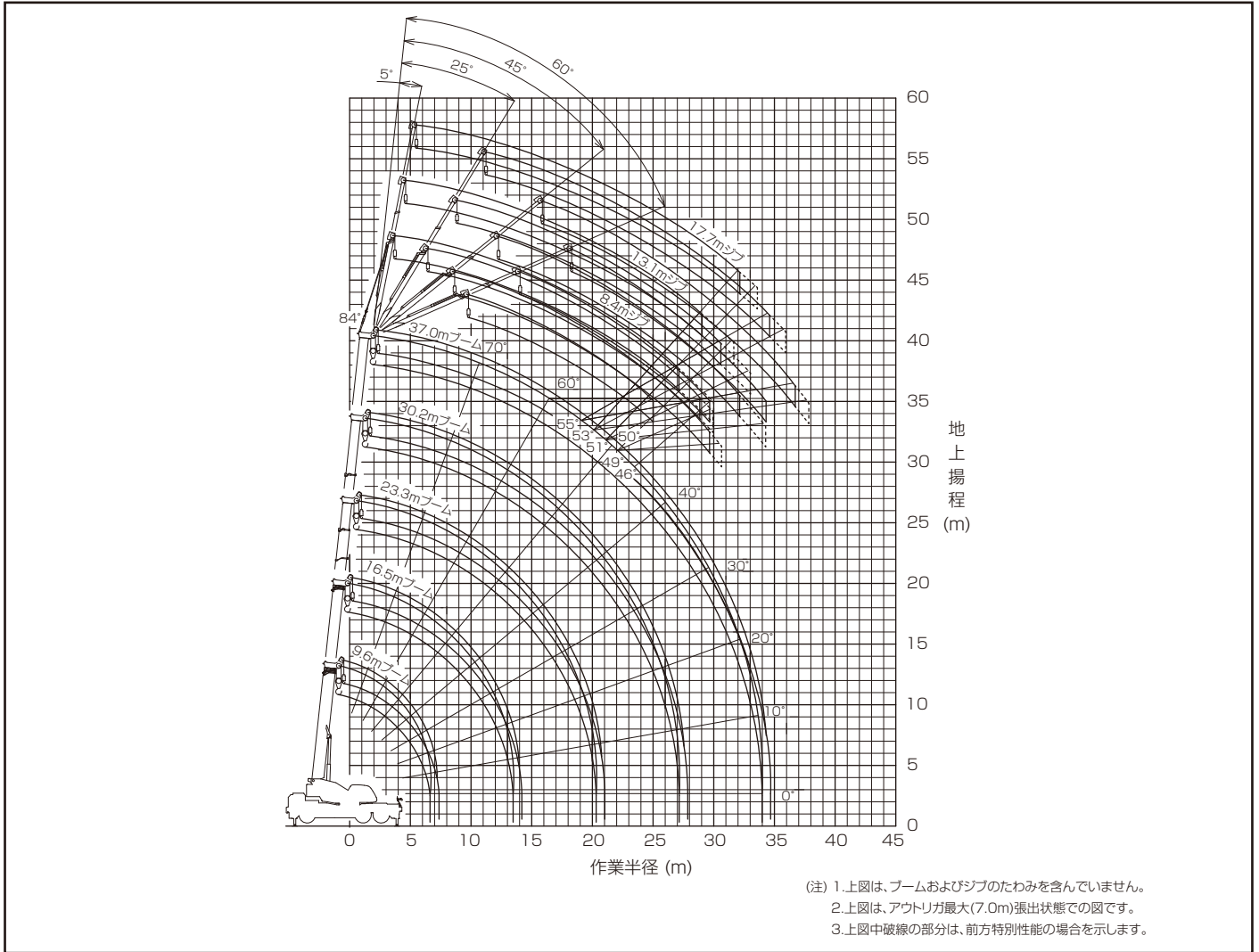


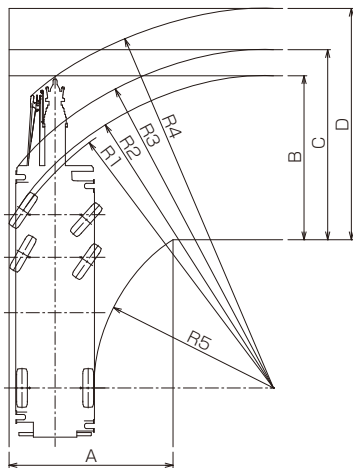
■作業範囲図



■最小直角通路幅

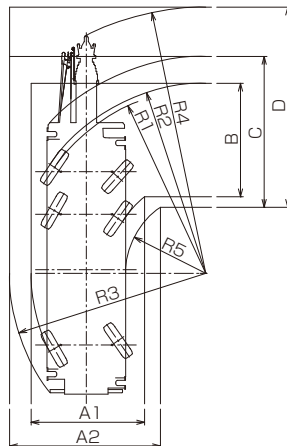
●前4輪ステアリングで右折する場合

- R1=10.80m (最小回転半径)
- R2=10.99m (最外輪端回転半径)
- R3=11.91m (車体回転半径)
- R4=13.36m (ブーム先端回転半径)
- R5=6.31m (車体内側回転半径)
- A=5.77m (入口通路幅)
- B=5.77m (車体出口通路幅)
- C=6.69m (車体出口通路幅)
- D=8.14m (ブーム先端出口通路幅)



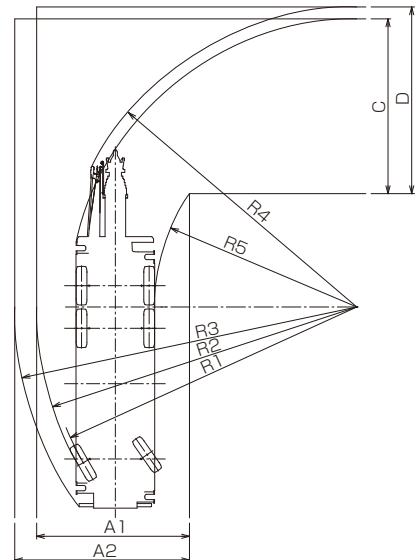
●6輪ステアリングで右折する場合

- R1=6.50m (最小回転半径)
- R2=6.69m (最外輪端回転半径)
- R3=6.91m (車体回転半径)
- R4=9.37m (ブーム先端回転半径)
- R5=2.82m (車体内側回転半径)
- A1=3.99m (車輪入口通路幅)
- A2=5.31m (車体入口通路幅)
- B=3.99m (車輪出口通路幅)
- C=5.31m (車体出口通路幅)
- D=7.05m (ブーム先端出口通路幅)



●後2輪ステアリングで右折する場合

- R1=11.08m (最小回転半径)
- R2=11.27m (最外輪端回転半径)
- R3=12.04m (車体回転半径)
- R4=10.56m (ブーム先端回転半径)
- R5=7.12m (車体内側回転半径)
- A1=5.38m (車輪入口通路幅)
- A2=6.15m (車体入口通路幅)
- C=6.15m (車体出口通路幅)
- D=6.57m (ブーム先端出口通路幅)



(注)上記数値は計算値です。