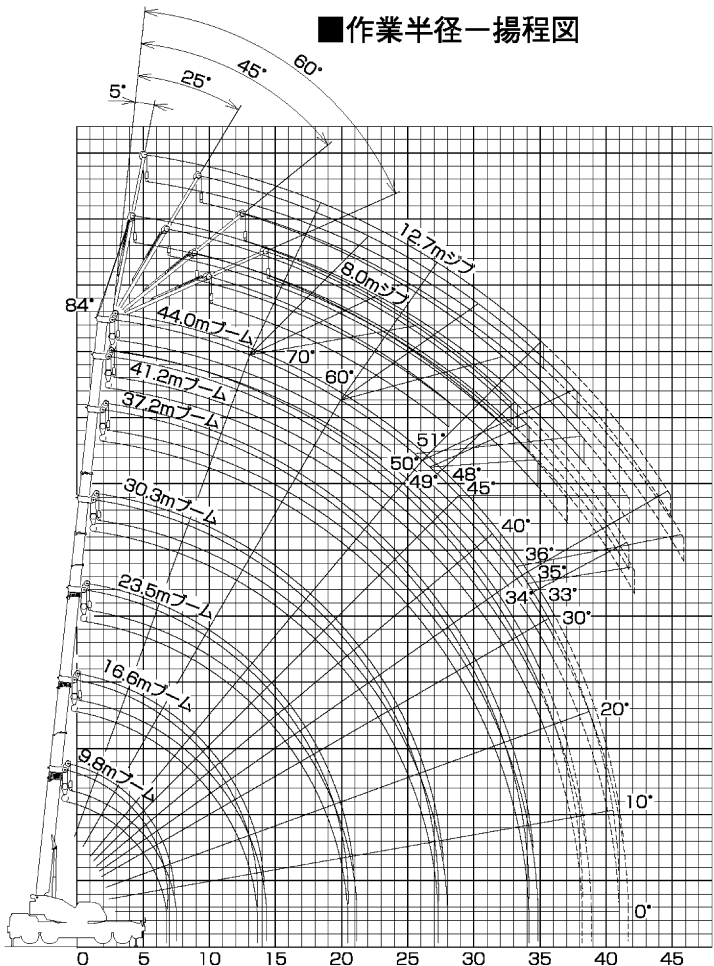
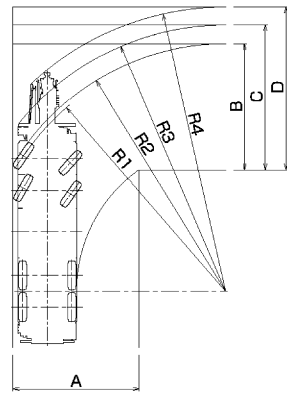


■作業半径—揚程図



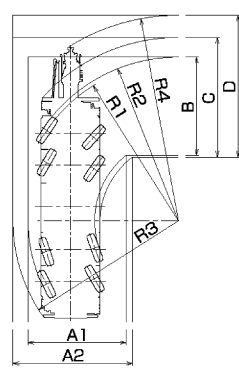
(注) 1.上図は、ブームおよびジブのたわみを含んでいません。
 2.上図は、アウトリガ最大(7.6m)張出状態での図です。
 3.上図中破線の部分は、前方特別性能の場合を示します。

■最小直角通路幅



●前4輪ステアリングで右折する場合

- R1=11.50m (最小回転半径)
- R2=11.70m (最外輪端回転半径)
- R3=12.59m (車体回転半径)
- R4=13.44m (ブーム先端回転半径)
- A=5.96m (入口通路幅)
- B=5.96m (車体出口通路幅)
- C=6.85m (車体出口通路幅)
- D=7.70m (ブーム先端出口通路幅)



●8輪ステアリングで右折する場合

- R1=7.55m (最小回転半径)
- R2=7.75m (最外輪端回転半径)
- R3=7.83m (車体回転半径)
- R4=9.72m (ブーム先端回転半径)
- A1=4.65m (車体入口通路幅)
- A2=5.66m (車体入口通路幅)
- B=4.65m (車体出口通路幅)
- C=5.66m (車体出口通路幅)
- D=6.71m (ブーム先端出口通路幅)

■定格総荷重表

アウトリガ使用

[ブーム] 標準性能

単位(t)

ブーム長さ 作業半径	アウトリガ最大張出 (7.6m)							—全周—			
	9.8m	16.6m	23.5m	30.3m	37.2m	41.2m	44.0m				
2.8m	60.0	32.0	24.0	12.5							
3.0m	56.5	32.0	24.0	12.5							
3.5m	51.9	32.0	24.0	12.5	12.0						
4.0m	48.6	32.0	24.0	12.5	12.0	10.0					
4.5m	44.3	32.0	24.0	12.5	12.0	10.0	8.0				
5.0m	39.5	32.0	24.0	12.5	12.0	10.0	8.0				
5.5m	35.7	32.0	24.0	12.5	12.0	10.0	8.0				
6.0m	32.5	31.3	22.9	12.5	12.0	10.0	8.0				
6.5m	29.5	29.1	21.4	12.5	12.0	10.0	8.0				
7.0m		26.5	20.1	12.5	12.0	10.0	8.0				
8.0m		22.2	17.9	12.5	12.0	10.0	8.0				
9.0m		17.9	16.0	12.5	12.0	10.0	8.0				
10.0m		14.7	13.7	12.5	12.0	10.0	8.0				
11.0m		12.2	11.8	12.3	11.1	10.0	8.0				
12.0m		10.1	9.9	10.4	10.3	9.4	8.0				
13.0m			8.55	8.35	9.2	9.55	8.75	7.8			
14.0m				7.2	8.1	8.4	8.1	7.55			
16.0m				5.3	6.15	6.5	6.6	6.7			
18.0m				3.9	4.75	5.3	5.4	5.3			
20.0m				2.9	3.7	4.2	4.45	4.5			
22.0m					2.85	3.35	3.6	3.7			
24.0m					2.15	2.65	2.9	3.05			
26.0m					1.55	2.1	2.3	2.35			
27.0m						1.3	1.85	2.0	2.1		
28.0m							1.6	1.75	1.85		
30.0m							1.1	1.35	1.45		
32.0m							0.75	1.0	1.1		
33.0m							0.6	0.8	0.95		
34.0m								0.65	0.8		
35.0m								0.5	0.65		
36.0m									0.5		
A (°)	0~84			23~84				31~84			
標準フック	60tフック			25tフック							

A: ブーム角度の範囲 (無負荷時)

[ブーム] 前方特別性能

単位(t)

ブーム長さ 作業半径	9.8m	16.6m	23.5m	30.3m	37.2m	41.2m	44.0m				
2.8m	60.0	32.0	24.0	12.5							
3.0m	56.5	32.0	24.0	12.5							
3.5m	51.9	32.0	24.0	12.5	12.0						
4.0m	48.6	32.0	24.0	12.5	12.0	10.0					
4.5m	44.3	32.0	24.0	12.5	12.0	10.0	8.0				
5.0m	39.5	32.0	24.0	12.5	12.0	10.0	8.0				
5.5m	35.7	32.0	24.0	12.5	12.0	10.0	8.0				
6.0m	32.5	31.3	22.9	12.5	12.0	10.0	8.0				
6.5m	29.5	29.1	21.4	12.5	12.0	10.0	8.0				
7.0m		26.5	20.1	12.5	12.0	10.0	8.0				
8.0m		22.2	17.9	12.5	12.0	10.0	8.0				
9.0m		19.0	16.0	12.5	12.0	10.0	8.0				
10.0m		16.5	14.4	12.5	12.0	10.0	8.0				
11.0m		14.5	13.1	12.3	11.1	10.0	8.0				
12.0m		12.8	11.9	11.3	10.3	9.4	8.0				
13.0m			11.4	10.9	10.4	9.55	8.75	7.8			
14.0m				10.0	9.65	8.9	8.1	7.55			
16.0m				8.15	8.3	7.7	7.1	6.7			
18.0m				6.7	7.25	6.7	6.25	5.9			
20.0m				5.25	6.05	5.9	5.55	5.2			
22.0m					4.9	5.25	4.95	4.65			
24.0m					4.0	4.5	4.4	4.2			
26.0m					3.25	3.75	3.9	3.8			
27.0m					2.95	3.45	3.6	3.55			
28.0m						3.15	3.3	3.35			
30.0m						2.6	2.8	2.9			
32.0m						2.15	2.35	2.4			
34.0m						1.8	1.95	2.05			
35.0m							1.75	1.85			
36.0m							1.6	1.7			
38.0m							1.3	1.4			
40.0m								1.15			
A (°)	0~84										
標準フック	60tフック			25tフック							

A: ブーム角度の範囲 (無負荷時)